

Перечень установленных турбин производства «Комтек-Энергосервис»

№	Год	Объект внедрения	Марка турбины	Номинальная мощность, кВт	n1/n2 об/мин	Начальные параметры пара	Конечные параметры пара	Расход пара, т/ч	Приводимое устройство
1	2017	Светлогорская ТЭЦ	P-2,5-1,3/0,12	2500	2985	13 ата 300 °С	0,12 ата	34	Питательный насос ПН-380-185
2	2017	АО «ЕвроХим – Северо-Запад»	П-12-4,7/0,8/0,4	12000	3000	47 ата 384 °С	0,1 ата	60	Генератор ТПС-12
3	2016	Саровская ТЭЦ	P-1,6-1,0/0,13 П	1600	9517/2980	9-11 ата 280-295 °С	1,2-1,4 ата	26	Питательный насос ПН-270-150
4	2015	Казанская ТЭЦ-3	P-3,15-2,8/1,3 П	3200	2985	27-30 ата 320-340 °С	12,3-13,7 ата	96	Питательный насос ПН-500-180
5	2015	Казанская ТЭЦ-3	P-3,15-2,8/1,3 П	3200	2985	27-30 ата 320-340 °С	12,3-13,7 ата	96	Питательный насос ПН-500-180
6	2014	Ново-Кемеровская ТЭЦ	P-3,7-1,8/0,75 П	3700	2985	18-19 ата 310-330 °С	7-8 ата	105	Питательный насос ПН-580-185
7	2013	Нижнекамская ТЭЦ	P-3,7-1,4/0,17 П	3700	2985	13,3-14,7 ата 225-255 °С	0,8-2,5 ата	60	Питательный насос ПН-580-185
8	2012	Волгоградский филиал Омсктехуглерод	K-1,1-1,6	1100	5915/2986	13-19 ата 270-350 °С	0,12 ата	8,5	Нагнетатель воздуха ТП-680
9	2012	Красноярская ТЭЦ-1	P-4,7-1,08/0,15 П	4700	2985	8-13 ата 240-280 °С	1,2-2,5 ата	100	Питательный насос ПН-720-185
10	2012	Ново-Кемеровская ТЭЦ	P-3,15-1,28/0,2 П	3300	2985	11-14 ата 260-280 °С	1,2-2,5 ата	40	Питательный насос ПН-500-180
11	2011	Черниговская ТЭЦ	P-2,6-0,85/0,15 П	2600	2985	8-9 ата 200-250 °С	1,5-2,5 ата	50	Питательный насос ПН-380-185
12	2011	Иркутская ТЭЦ-11	P-3,7-1,28/0,2 П	3700	2985	10-16 ата 240-290 °С	1,2-2,5 ата	52	Питательный насос ПН-500-185

Фотографии с объектов установки турбин производства «Комтек-Энергосервис»



Турбопривод Р-3,7-1,28/0,2 П
к питательному насосу ПН-500-185
Иркутская ТЭЦ-11 2011 г.



Турбопривод Р-3,7-1,4/0,17 П к питательному насосу ПН-580-185
Нижнекамская ТЭЦ-1 2013 г.



Турбопривод Р-3,15-1,28/0,2 П
к питательному насосу ПН-500-185
Ново-Кемеровская ТЭЦ 2012 г.



Турбопривод Р-3,7-1,8/0,75 П к питательному насосу ПН-580-185
Ново-Кемеровская ТЭЦ 2014 г.



Фотографии с объектов установки турбин производства «Комтек-Энергосервис»



**Турбопривод Р-3,15-2,8/1,3 П
к питательному насосу ПН-500-180
Казанская ТЭЦ-3 2015 г.**



**Турбопривод Р-2,6-0,85/0,15 П
к питательному насосу ПН-380-185
Черниговская ТЭЦ 2011 г.**



**Турбопривод К-1,1-1,6 к нагнетателю
воздуха ТП-680 Волгоградский
фил. Омсктехуглерод 2012 г.**

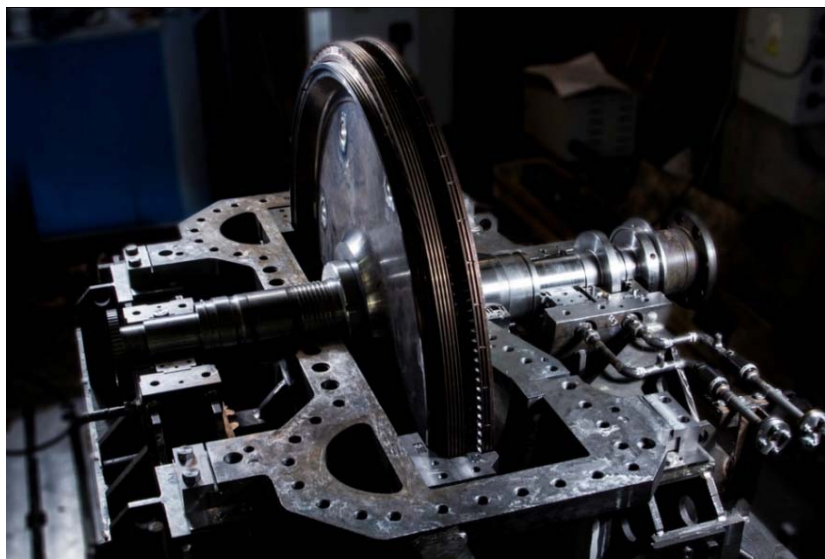


**Турбопривод Р-1,6-1,0/0,13 П к питательному насосу ПН-270-150
Саровская ТЭЦ-1 2016 г.**

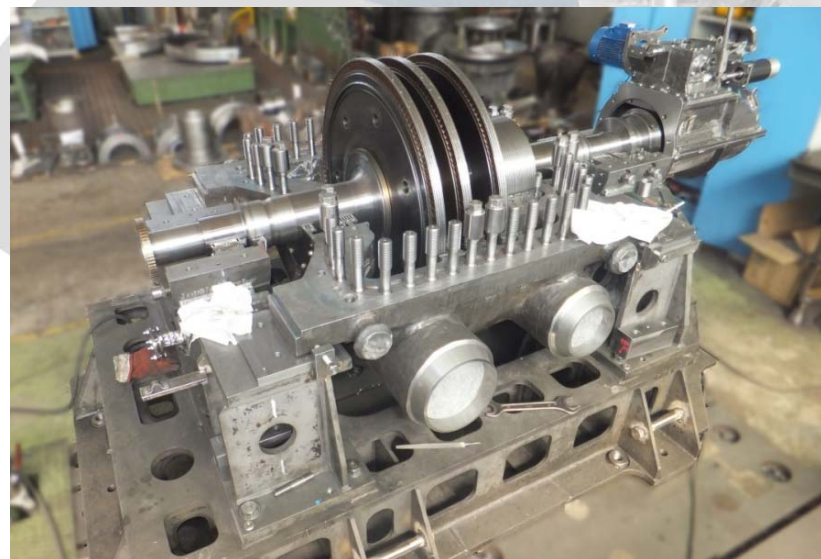


**Турбопривод Р-4,7-1,08/0,15 П
к питательному насосу ПН-720-185
Красноярская ТЭЦ-1 2012 г.**

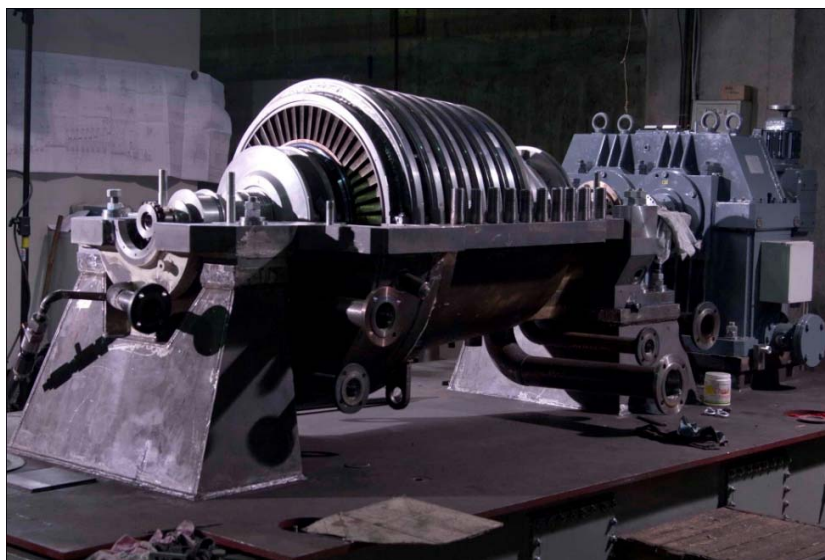
Сборка турбин на производственной базе «Комтек-Энергосервис»



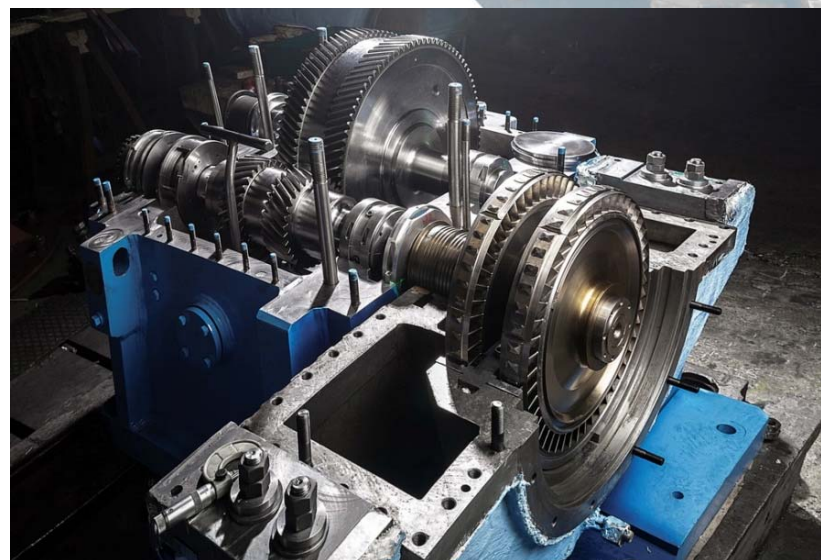
Паровая турбина Р-3,7-1,4/0,17 П



Паровая турбина Р-3,15-2,8/1,3 П



Паровая турбина К-1,1-1,6



Паровая турбина Р-1,6-1,3/0,13 П